

# Красивые Квартиры

10(111) '2012

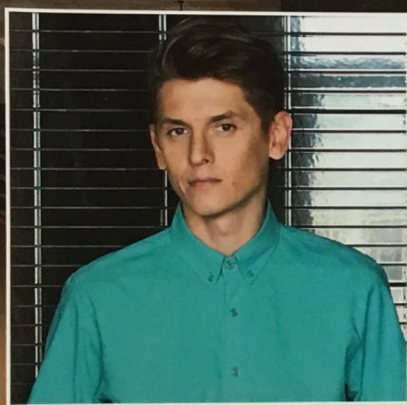
*Beautiful*

apartments

25 интерьерных  
решений

ВДОХНОВЕНИЕ  
И ФАНТАЗИЯ

с. 146



**Влад Лисовец:**  
эстетика эпохи  
семидесятых с. 70

**Мария Рожникова:**  
Актуальный модерн с. 80

**Подарок!**  
Пригласительный  
билет  
на выставку







## Яркие акценты

Современный интерьер данной квартиры основан на спокойной шоколадно-сливочной гамме, но интересным и необычным он стал за счет множества акцентов и нюансов. Детали различных стилей, включенные в образ, оказались созвучны друг другу. Часть обстановки выполнена на заказ, что позволило не только красиво обыграть скругленные стены, но и реализовать основные идеи дизайнера, а также вписать в обстановку дорогие для семьи предметы.

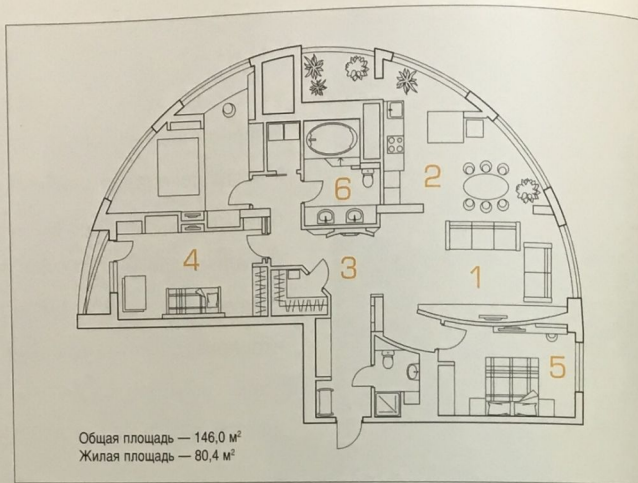






Автор проекта:  
архитектор **Ольга Слѣзкина**  
(г. Москва)

«Присоединение балконов не только позволило увеличить полезную площадь, но и обеспечило свободное проникновение солнечного света в комнаты»



1. Гостиная. Площадь — 24,0 м<sup>2</sup>. Мебель — **Flexform** (Италия). Система кондиционирования — **Daikin** (Япония). Светильники — **Mechini** (Италия), **Cesare Toso** (Италия), поставщик **Modul** (Москва)
2. Кухня-столовая. Площадь — 18,7 м<sup>2</sup>. Гарнитур — **Noite Kuechen**, встроенная техника — **Kuppersbusch** (все — Германия). Керамогранит — **Revigres** (Португалия), поставщик «**Бутик плитки RIM.ru**» (Москва)
3. Холл. Площадь — 6,4 м<sup>2</sup>. Паркет — **Komofloor** (Россия). Искусственный камин выполнен по эскизам автора проекта. Обои — поставщик «**Опус**» (Москва). Потолок: краска — **Jub, Jupol** (Словения)



4. Детская. Площадь — 20,2 м<sup>2</sup>. Стены: линкруст, обои, покраска — поставщик «**Опус**» (Москва). Двери из массива дуба — **Романголи** (Италия). Потолок: краска — **Jub, Jupol** (Словения)

5. Спальня. Площадь — 16,2 м<sup>2</sup>. Мебель — **Flexform** (Италия). Стены: линкруст с шелковистой поверхностью и легким перламутровым отливом — поставщик «**Опус**» (Москва)

6. Ванная. Площадь — 9,3 м<sup>2</sup>. Сантехника — **Laufen** (Швейцария), **Hoesch** (Германия), поставщик «**Максвелл**» (Москва). Панно из стеклянной мозаики «**Венера и Адонис**»

История оформления квартиры началась с выбора лучшего места для восточного ковра, подаренного бабушкой. Он должен был стать изюминкой интерьера, задав основу сюжету с восточными нотами. Возможные варианты его расположения рассматривались долго и тщательно: появилась даже идея прикрепить его к потолку, однако в результате решили оформить комнату в восточном стиле для младшего сына.

Форма квартиры представляла собой полукруг с большим количеством окон и балконов. Наиболее логичным было распределение помещений вдоль внешней дуги, при этом внутри оказались санузел и холл. Практически все балконы пришлось присоединить к комнатам.

Планировку квартиры архитектор Ольга Слѣзкина выстроила таким образом, чтобы уже от входа открывался интересный вид. Надо было придумать объект, который сразу притягивал бы к себе внимание. Для этой цели великолепно подошел камин. Несмотря на то, что в квартире не было возможности установить настоящую деревянную топку, по авторским эскизам возвели весьма необычную конструкцию: полукруглая стена-портал имеет вогнутую форму, а большое темное стекло-«дымоход», наоборот, выпуклое. Живой огонь обеспечивают множество свечей, расставленных на каминной полке. Сверху обустроена система вентиляции, благодаря которой дым от свечей не попадает в жилое пространство.

По чертежам дизайнера на заказ выполнены шкафы с полупрозрачными стеклянными дверцами под телевизором. Поскольку стена, к которой они примыкают, изогнута, шкафы имеют переменную глубину. Полки в центре отведены для размещения аудиотехники







Цветовое решение интерьера парадной зоны выстроено на сочетании глубокого тона палисандра, из которого изготовлена паркетная доска, и легких оттенков ванили и слоновой кости в покрытиях стен. В спальне сына введены прятные оранжево-красные оттенки

Присутствие каминя именно в этом месте обусловлено также концепцией создания интерьера по фэн-шуй, по правилам которого наличие очага в самом сердце жилья особенно благоприятно для семьи. Огонь видно и из гостиной, поскольку четких границ, отделяющих помещение от холла, не существует.

Неровность стен удачно обыграна и в зоне кухни, имеющей несколько острых углов. Один из них вписали в конструкцию барной стойки. Присоединенное и утепленное пространство балкона использовано в качестве зимнего сада и кладовки — к нему предусмотрен открытый проход. Фасады кухни сделаны из зебрано.

Акцентным элементом столовой стала люстра из матового стекла с огромными «виноградными гроздьями», приобретенная хозяйкой на небольшой семейной фабрике на юге Италии. Ею же была найдена и картина для спальни, выполненная в серебристой гамме.



Кровать-трансформер в «восточной» комнате младшего сына изготовлена на заказ и рассчитана на изменение размера по мере взросления ребенка. Деревянное изголовье украшено вставками из лазурита.

Один из эффектных визуальных приемов можно увидеть в отделке основной ванной комнаты. Дальняя стена украшена мозаичным панно «Венера и Адонис», особенностью которого является то, что оно воспринимается исключительно с большого расстояния. Чтобы заставить панно заиграть в компактном помещении, потребовалось зеркало, визуально расширившее пространство.

В квартире установлена система приточно-вытяжной вентиляции, причем она замаскирована таким образом, чтобы максимально сохранить высоту трехметровых потолков.

